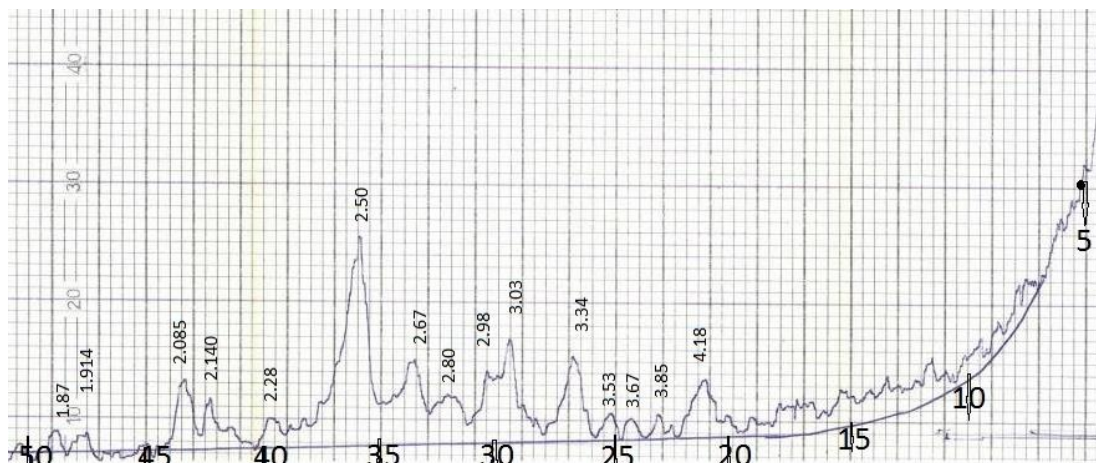
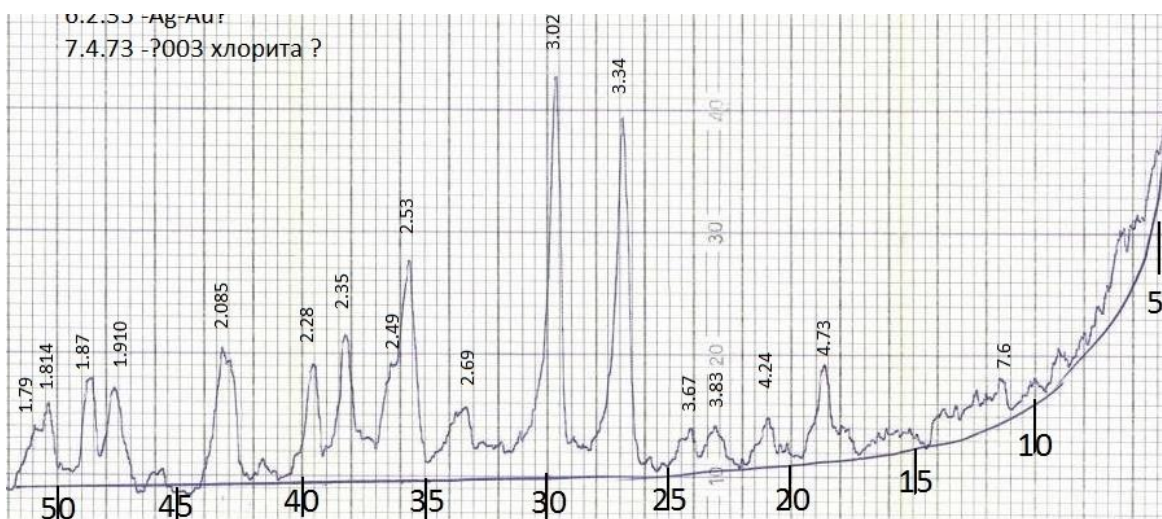


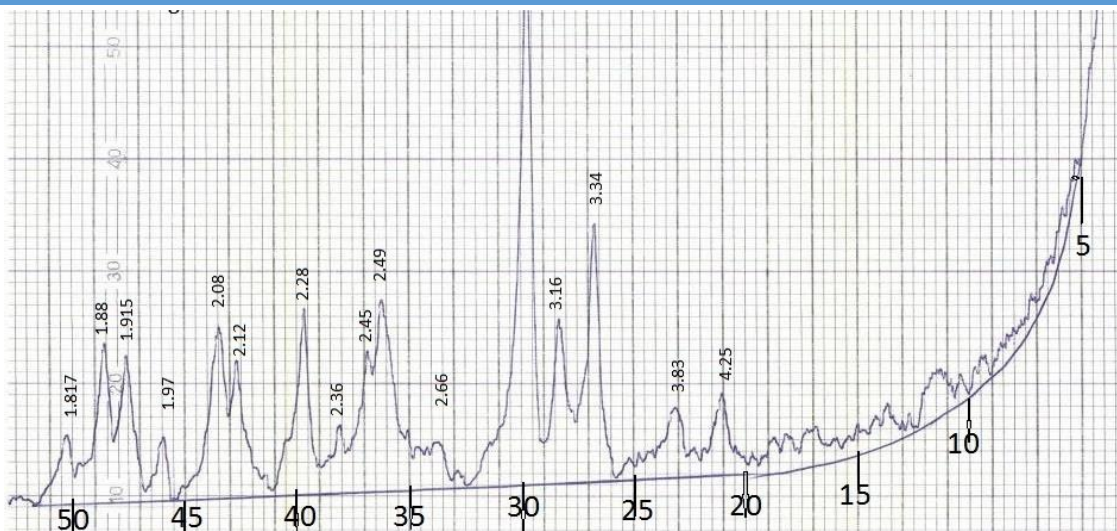
დანართი 7



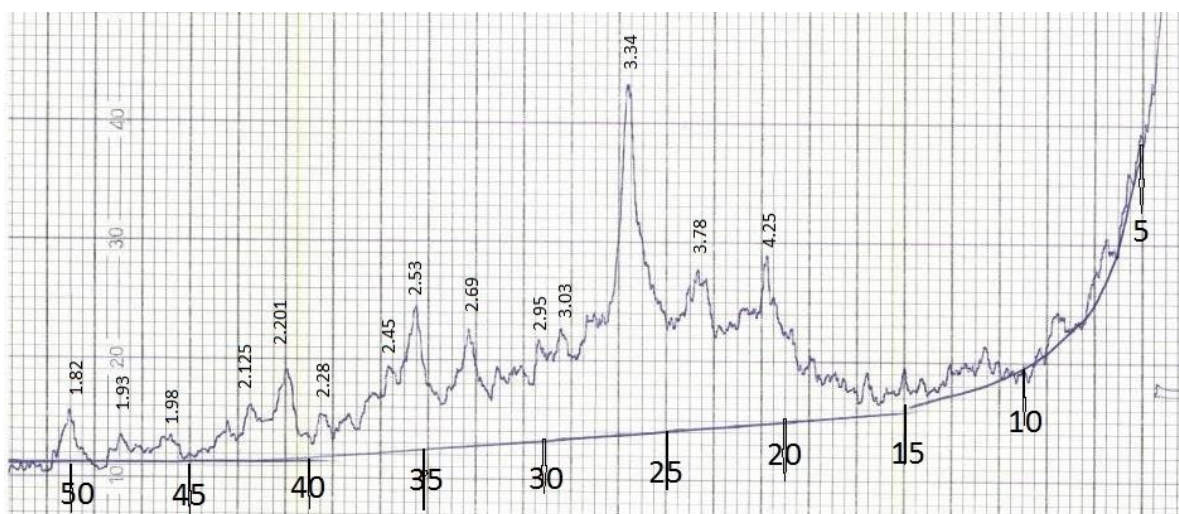
სურ.1. რენტგენოფაზური ანალიზის (გადამუშავებული წიდის ნიმუში #4) რენტგენოგრამაზე
თვალნათლივ დაიკვირვება ჰემატიტის, გოეთიტის, შპინელის და ამორფული ფაზები, ხოლო კვარცი
და კალციტი კვალის დონეზეა



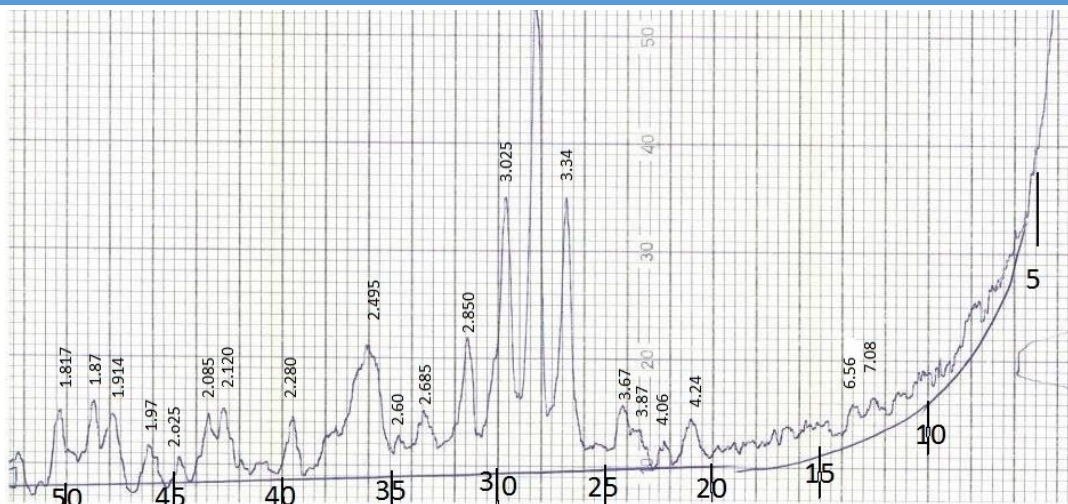
სურ.2. რენტგენოფაზური ანალიზის (გადამუშავებული წიდის ნიმუში #15) რენტგენოგრამაზე
თვალნათლივ დაიკვირვება ჰემატიტის, გოეთიტის, კვარცის, კალციტის და ამორფული ფაზები,
ხოლო ქლორიტი კვალის დონეზეა



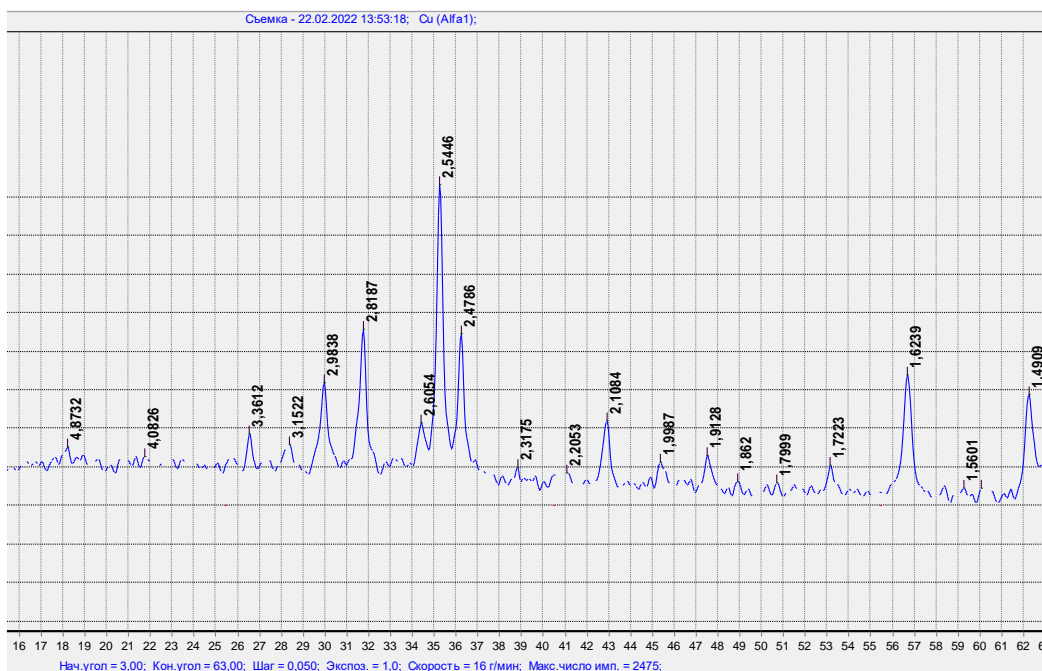
სურ.3. რენტგენოფაზური ანალიზის (გადამუშავებული წიდის ნიმუში #15) რენტგენოგრამაზე
თვალნათლივ დაიკვირვება კვარცის, კალციტის და ენსტატიტის (?) ფაზები



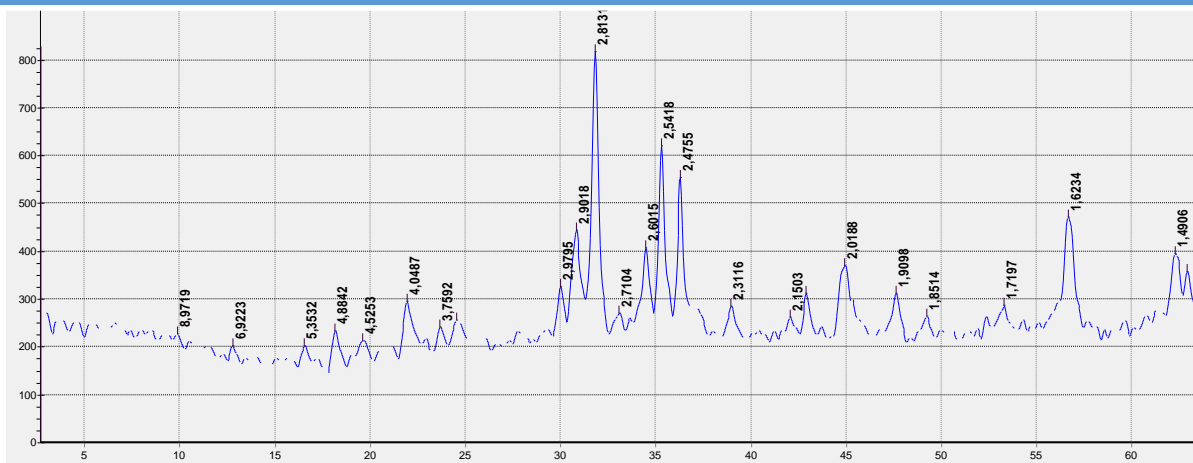
სურ.4. რენტგენოფაზური ანალიზის (გადამუშავებული წიდის ნიმუში #65) რენტგენოგრამაზე
თვალნათლივ დაიკვირვება ჰემატიტის, მაგნეტიტის და ამორფული ფაზები, ხოლო კვარცი და
კალციტი კვალის დონეზეა



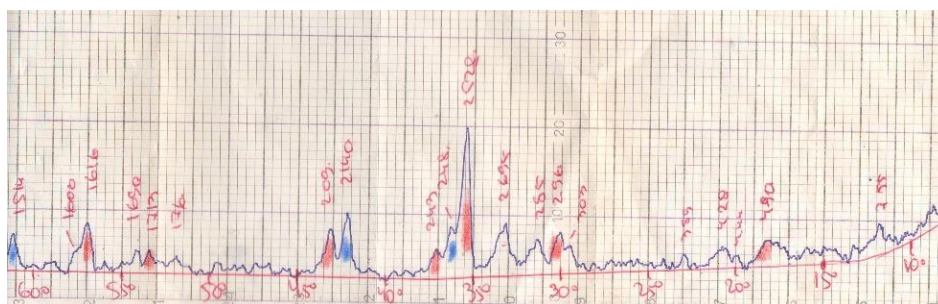
სურ.5. რენტგენოფაზური ანალიზის (გადამუშავების საამქროს მიმდებარე ტერიტორიის მტვერი ნიმუში #99) რენტგენოგრამამაზე თვალნათლივ დაიკვირვება ჰემატიტის, კალციტის, კვარცის ენსტატიტის (?) და ამორფული ფაზები, ხოლო ქლორიტი კვალის დონეზეა



სურ.6. რენტგენოფაზური ანალიზის (ფოლადსადნობი ფილტრის მტერის ნიმუში #278) რენტგენოგრამამაზე თვალნათლივ დაიკვირვება მაგნეტიტის, ცინკიტის და ამორფული ფაზები.



სურ.7. რენტგენოგრაფიული ანალიზის (ფოლადსადნობი ფილტრის მტერის ნიმუში #277)
რენტგენოგრამამაზე თვალნათლივ დაიკვირვება მაგნეტიტის, ცინკიტის და ამორფული ფაზები.



სურ.8. რენტგენოგრაფიული ანალიზის (წილის ნიმუში #27) რენტგენოგრამამაზე თვალნათლივ
დაიკვირვება ჰემატიტის, მაგნეტიტის და ამორფული ფაზები, ხოლო კვარცი და კალციტი კვალის
დონეზეა